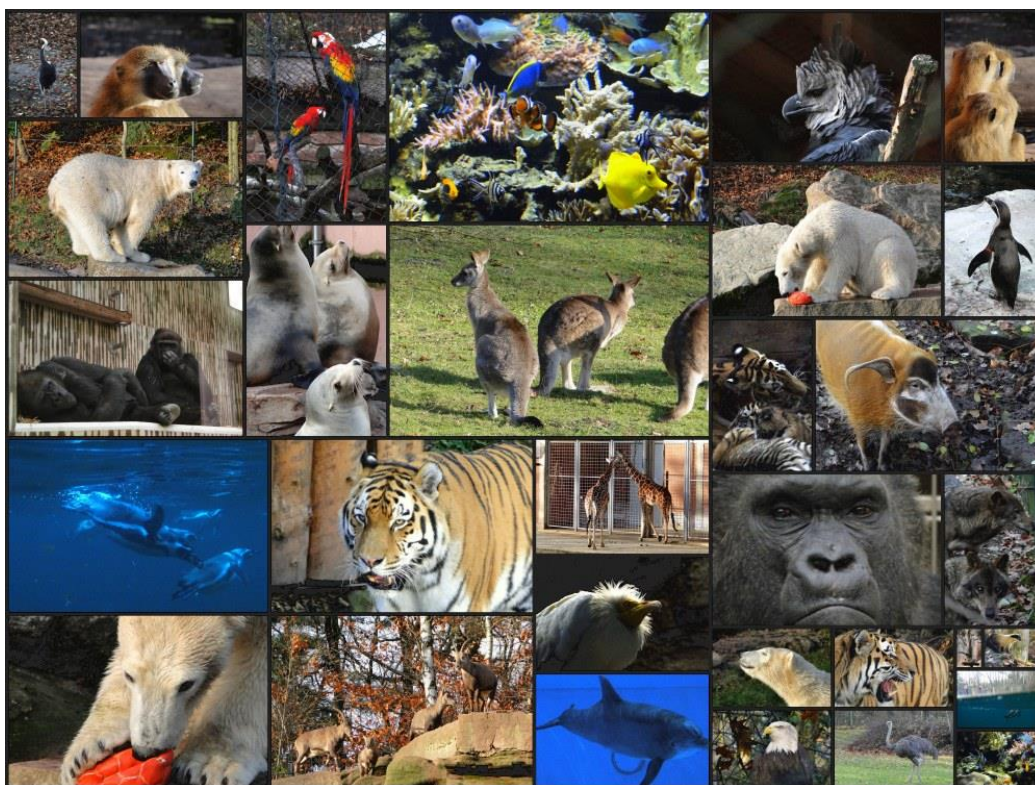


„Zeit-Reise“ Ausflug mit Senioren und Menschen mit Handicap in den Nürnberger Tiergarten

Teamprojekt am 25. September für die Commerzbank Nürnberg
Malteser Social Day 2015



Malteser Social Day-Projekt

- Teamgröße: 9 Personen
- Nach einer kurzen Einweisung in Besonderheiten des Alterns übernehmen die TN ihren „Senior-Partner“ und begleiten ihn eigenverantwortlich zum Essen und in den Tierpark. Sie sind auch dafür verantwortlich, mit ihrem Senior-Partner am vereinbarten Abfahrtspunkt pünktlich zu erscheinen.
- Begleitet wird die Aktion durch den ehrenamtlichen Geschäftsführer des Malteser Hilfsdienstes e.V. Nürnberg, Josef Schurr und der Leiterin des Nürnberger Malteser Cafés, Ingeborg Schiffmann. Unterstützt wird die Aktion von der Diözesanreferentin für ehrenamtliche Seniorenarbeit aus der Diözesangeschäftsstelle, Daniela Eidloth
- Die Veranstaltung findet bei jedem Wetter statt. Es ist daher sinnvoll, Regenjacken oder Regenhauben mitzubringen.

„Zeit-Reise“ - Ein Ausflug mit Senioren und Menschen mit Handicap in den Nürnberger Tiergarten.

Mitarbeiter der Commerzbank begeben sich auf eine „Zeit-Reise“: Die Malteser werden die Grundlagen des Alterns, die Einschränkung der Sinne sowie Besonderheiten in der Kommunikation mit alten Menschen vermitteln und die Mitarbeiter der Commerzbank werden dies auch in praktischen Übungen selber erfahren. Nach dieser Reise in die eigene Zukunft des Alterwerdens werden die Teilnehmer mit dem Alter im Jetzt real konfrontiert: Jeder Teilnehmer bekommt ein bis zwei „Senior-Partner“ zugewiesen. Gemeinsam mit ihnen wird zu Mittag gegessen und im Anschluss ein Ausflug in den Nürnberger Tiergarten gestartet. Jeder Teilnehmer ist für seine „Senior-Partner“ verantwortlich, begleitet sie im Bus, im Zoo und versorgt sie mit Getränken und Stärkungen, etc.

Hinweis: Bitte einen Rucksack für den Ausflug in den Tiergarten mitbringen!

Ablauf des Malteser Social Days

- 09:00 Uhr Beginn des Socialday mit den Mitarbeitern der Commerzbank
Morgenimpuls
Grundlagen des Alterns, Einschränkungen der Sinne, Besonderheiten der Kommunikation mit alten Menschen mit praktischen Übungen
- ca. 11:20 Uhr Eintreffen der Gäste – Zuweisung der „Senior-Partner“
- 11:30 Uhr Begrüßung der Gäste / Mittagsgebet
Anschließend gemeinsames Mittagessen
- ca. 12:45 Uhr Fahrt zum Tiergarten Nürnberg
- ca. 16:00 Uhr Treffpunkt zur Abfahrt vom Tiergarten in die Malteser-Dienststelle
Hafenstraße 49
- ca. 17:00 Uhr Begleitung der Gäste zu den Kleinbussen. Die Gäste werden dann nach Hause gefahren, die TN treffen sich zu einer kurzen Feedbackrunde im großen Saal
- anschl. Verabschiedung der TN

Weitere Informationen zum Malteser Social Day-Projekt

- Von Seiten der Malteser Zentrale in Köln werden für die TN „Social-Day-T-Shirts“ zur Verfügung gestellt. Um sich untereinander besser zu verstehen, bereiten wir Namensschilder vor. Bitte achten sie darauf, dass von den TN rechtzeitig die Vor- und Nachnamen zur Verfügung gestellt werden. Aus rechtlichen Gründen bitten wir Sie, uns am Veranstaltungstag eine Fotoerlaubnis zu unterzeichnen. Wenn Sie nicht mit der Veröffentlichung ihres Bildes einverstanden sind, weisen Sie bitte unseren Fotografen darauf hin und stellen sie sich bitte nicht mit zum Gruppenfoto auf.
- Verpflegung: Es stehen Ihnen im Haus Kaltgetränke sowie Kaffee und Tee zur Verfügung. Auch ein Mittagessen wird für Sie zur Verfügung gestellt. Für den Ausflug in den Nürnberger Tiergarten bekommen Sie Mineralwasser sowie einen kleinen Snack gestellt. Bitte bringen Sie einen Rucksack mit.
- Bringen Sie sich eine leichte Regenjacke oder eine Regenhaube mit! Die Veranstaltung findet bei jedem Wetter statt. Achten Sie auf festes Schuhwerk, da Sie unter Umständen Gäste mit Rollatoren oder Rollstühlen festen Halt geben müssen.
- Die sanitätsdienstliche Betreuung gewährleisten die Malteser vor Ort. Mit dem Namensschild bekommen sie eine kleine Check-Karte mit allen wichtigen Infos und den Handynummern ihrer Begleiter

Die soziale Einrichtung stellt sich vor

Ausführliche Informationen über die Malteser im Erzbistum Bamberg finden Sie hier:
www.malteser-bamberg.de

Infos über die Malteser in Nürnberg hier:
<http://www.malteser-nuernberg.de/ueber-uns.html>

und den Nürnberger Tiergarten hier:
<http://www.tiergarten.nuernberg.de/v04/>

Kontakte – Anfahrt – Adressen

Veranstalter

Malteser Hilfsdienst e.V.
Dienststelle Nürnberg
Hafenstraße 49
90451 Nürnberg
Tel. 0911/96891-0
E-Mail: josef.schurr@malteser.org
Homepage: www.malteser-nuernberg.de / www.malteser-socialday.de

Projektleitung

Josef Schurr, josef.schurr@malteser.org sowie

Daniela Eidloth, Tel.: 0151-14225131, daniela.eidloth@malteser.org
Malteser Hilfsdienst e.V.
Diözesangeschäftsstelle Bamberg
Moosstraße 91-97
96050 Bamberg
www.malteser-bamberg.de

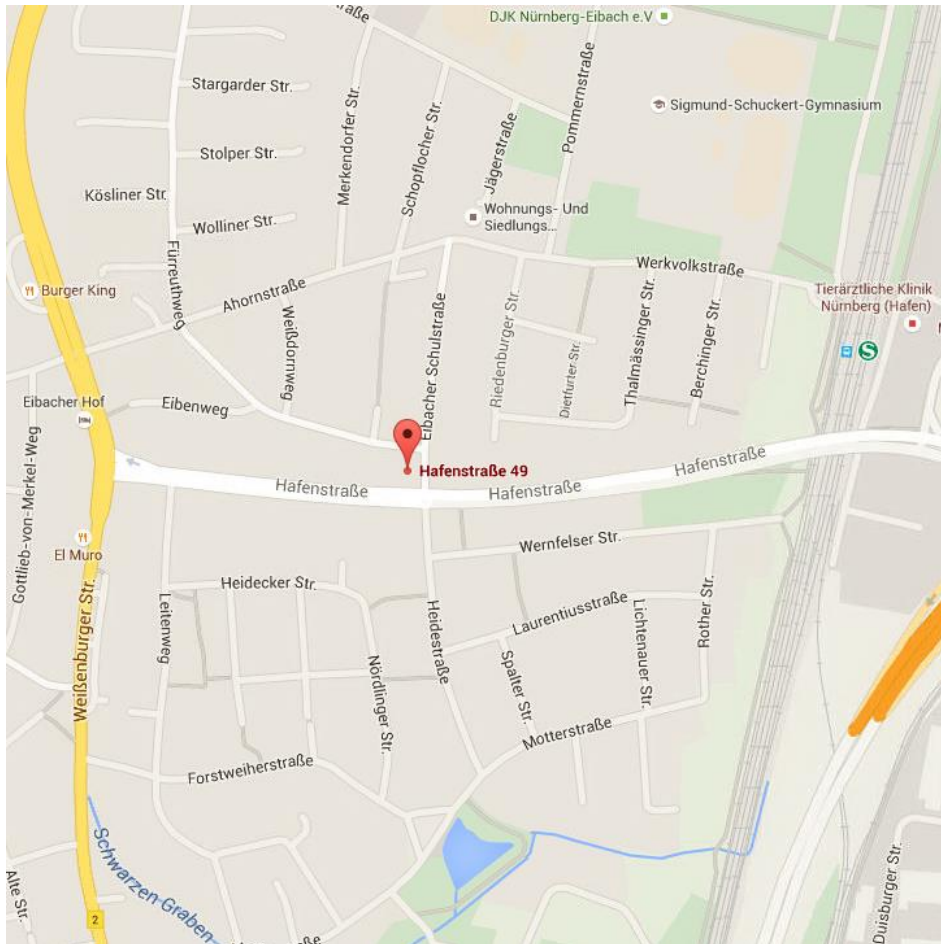
Sozialpartner:

Commerzbank AG
Teamcaptain Christian List

Lagebeschreibung und Anfahrt zum Treffpunkt

Wichtige Info: Bitte parken Sie nicht im Hof! Die wenigen Parkplätze werden ständig von wechselnden Dienst- und Rettungsfahrzeugen beansprucht. Nutzen Sie bitte die öffentlichen Parkplätze entlang der Hafenstraße oder die Parkplätze in den Nebenstraßen wie die Eibacher Schulstraße oder den Fürreuthweg. Vielen Dank!

Malteser Hilfsdienst gGmbH
Bezirksgeschäftsstelle Nürnberg
Hafenstraße 49
90451 Nürnberg
Tel. 0911/96891-0

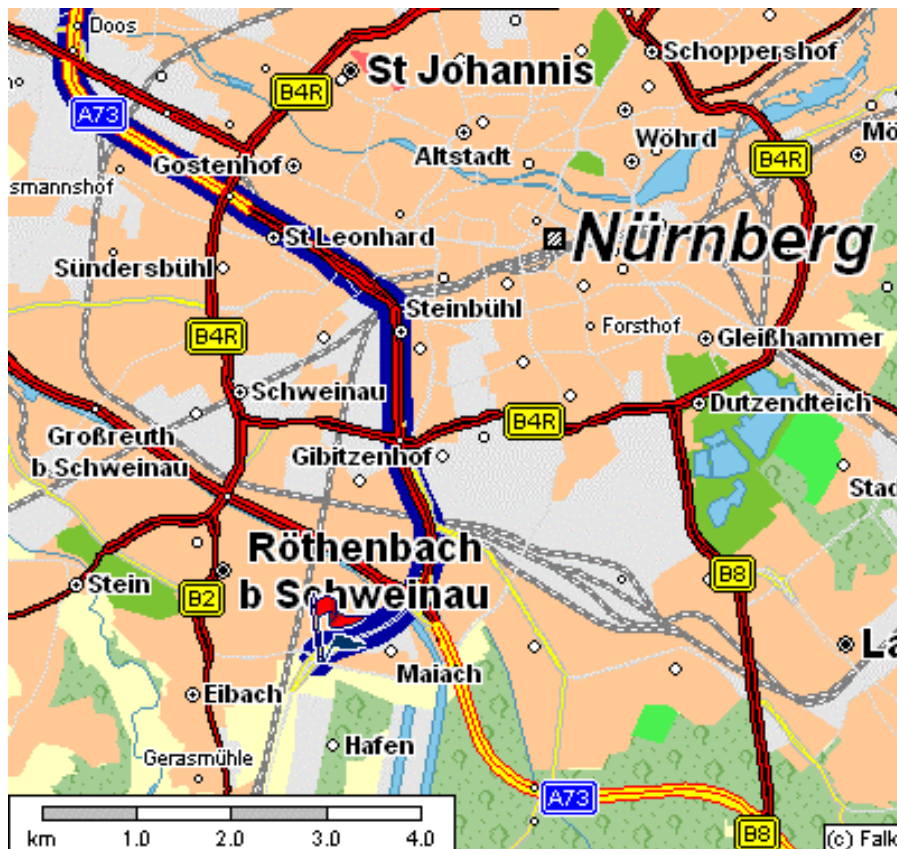


Sie erreichen uns...

... mit dem PKW

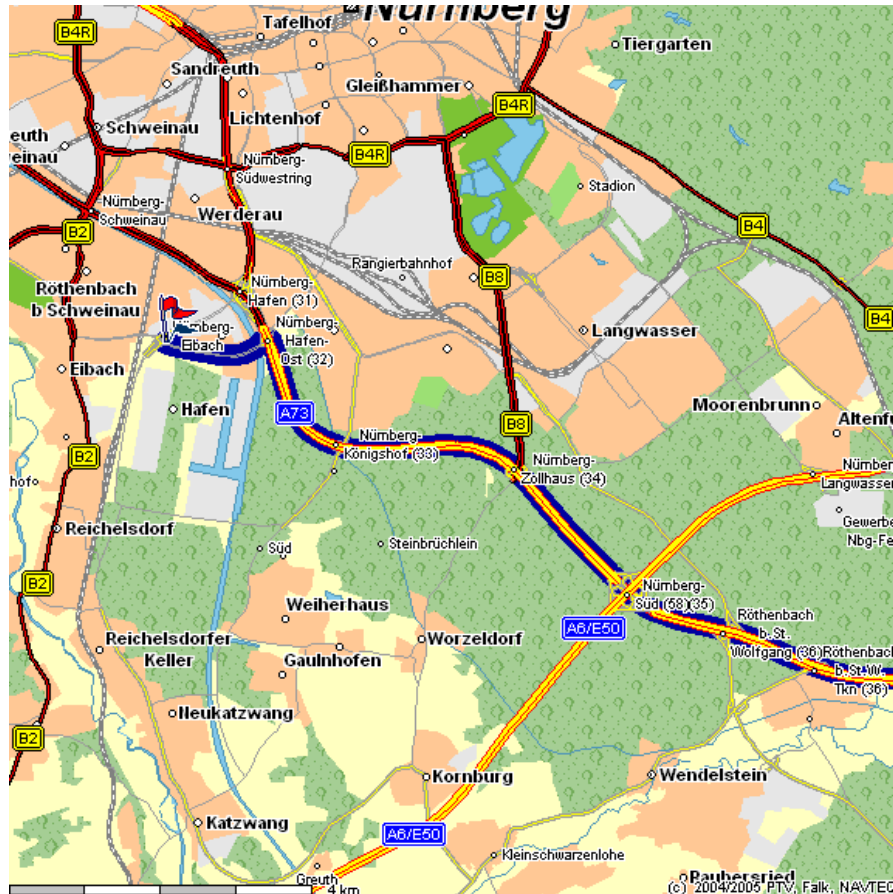
- **Aus nördlicher Richtung:**

Sie fahren auf der A73 Richtung Nürnberg. Die A73 geht automatisch in den Frankenschnellweg über, dessen Straßenverlauf Sie weiter folgen. Dabei überqueren Sie die Rothenburger Str. und die Schwabacher Straße. Bleiben Sie auf dem Frankenschnellweg in Richtung Schwabach/Augsburg/ Nürnberg-Hafen bis zur Ausfahrt Nürnberg/Eibach. Dort fahren Sie ab und biegen rechts in die Hafenstraße ein. Fahren Sie geradeaus. Nach 500 m liegt auf der rechten Seite die Geschäftsstelle der Malteser.



- **Aus südlicher Richtung:**

Vom Autobahnkreuz Nürnberg-Süd (A6/A73) kommend fahren Sie die A73 Richtung Nürnberg. Verlassen Sie die A 73 an der Ausfahrt Nürnberg Hafen-Ost. Am Ende der Ausfahrt biegen Sie nach links in die Hafenstraße ein. Fahren Sie geradeaus. Nach ca.500 m liegt auf der rechten Seite die Geschäftsstelle der Malteser.



...mit den öffentlichen Verkehrsmitteln

Fahren Sie mit der Deutschen Bahn bis Nürnberg Hauptbahnhof.

Dort steigen Sie in die S-Bahn Linie S3 Richtung Roth/Schwabach und steigen am Bahnhof Nürnberg-Eibach aus (Fahrtdauer: 7 Minuten). Sie gehen in Fahrtrichtung weiter und biegen vor der Unterführung rechts ab zum Treppenaufgang. Oben gehen Sie rechts die Hafenstraße entlang bis zur Fußgängerampel. Auf der gegenüberliegenden Straßenseite befindet sich unsere Geschäftsstelle (Fußweg ca. 7 Minuten).

Wir wünschen Ihnen eine gute Anreise und freuen uns auf Ihren Besuch!